

PROGRAMME

PRESTATIONS
2026




corref
orientation réinsertion formation

CORREF



L'ÉQUIPE

ATTILIO, LEONOR, LOUIS, EMMA,
PATRICIA, MARIE-ALINE, SUZÉLIA, IDRIS, DANIELA,
SYLVIE, MARCELA, MARTINE, SIDONIE, RAFAEL,
CORINNE-NATHALIE, VIRGINIE, CYNTHIA, PAOLA, PRISCILLIA.

SOUTENEZ NOTRE ASSOCIATION!



TABLE DES MATIÈRES

Formations pour les Lausannois p. 5

(Public CIFEA)

Formations tout public et CSR p. 9

(Bénéficiaires du RI, MIS individualisées et privés)

Orientation p. 11

MON PROGRAMME

Liste de mes cours:

CORREF À VOTRE SERVICE



L'équipe administrative, supervisée par Priscillia Garrido, accueille chaque participant avec considération et bienveillance. Experte dans l'ensemble des prestations de l'association, elle est à l'écoute des besoins de chacun. Cet accompagnement personnalisé permet de construire un programme sur mesure afin de soutenir l'atteinte des objectifs fixés.

PHILOSOPHIE ET VALEURS

«Au cœur de notre projet se situent la reconnaissance et le respect de l'individu, son droit à l'autonomie et à la dignité, la conviction que chacun peut, à tout âge, développer son capital cognitif et les différentes dimensions de sa personnalité.»

Extrait de notre Charte



NOTRE APPROCHE

Notre équipe d'experts dispense des services professionnels de haute qualité et se démarque par ses compétences pointues, son engagement et son approche orientée solutions.

Chaque participant est accueilli avec considération et bienveillance. Une écoute attentive est accordée à chacun pour établir un programme au plus proche de ses besoins et le soutenir dans l'atteinte de ses objectifs.

DES PROFESSIONNELS QUALIFIÉS À VOS CÔTÉS



Nos psychologues conseillers en orientation sont titulaires d'un Master universitaire spécialisé en «Psychologie option orientation scolaire et professionnelle». Ils sont au bénéfice d'une longue expérience du bilan de compétences et de la formation des adultes.



Nos formateurs sont titulaires d'un diplôme universitaire en relation avec le domaine d'activité enseigné et ils sont tous au bénéfice d'une formation de formateur d'adultes (FSEA1 à BFFA).



FORMATION

ACQUÉRIR DES COMPÉTENCES DURABLES

S'investir dans nos formations vous permet d'actualiser et de développer de nouvelles compétences et d'améliorer ainsi votre employabilité, votre intégration et votre vie sociale.

POUR LES LAUSANNOIS (PUBLIC CifÉA)



CALCULS

- Appuis personnalisés en maths, tous niveaux
- Réussir sa formation, préparer un examen, renforcer ses connaissances en maths
- Exécuter des opérations sur Excel (calculs de prix, de pourcentages, etc.)
- **Pré-requis:** en calculs aucun, vérification TIC pour Excel



FRANÇAIS ÉCRIT (niveau avancé)

- Améliorer sa maîtrise de la langue écrite (orthographe, syntaxe, conjugaison, rédaction)
- Être plus à l'aise dans sa pratique professionnelle (e-mails, rapports, etc.)
- Préparer un examen d'entrée ou un test d'aptitudes
- **Pré-requis:** B1 écrit + B2 oral



MIEUX APPRENDRE LE FRANÇAIS

- Acquérir les bonnes pratiques d'apprentissage et de mémorisation
- Consolider son vocabulaire en discutant sur des thèmes quotidiens
- Appliquer ses acquis lors de visites thématiques
- **Pré-requis:** A1 acquis



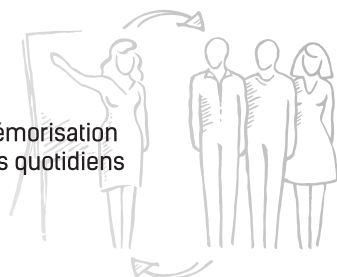
OUTILS POUR SE FORMER

- Optimiser ses stratégies d'apprentissage pour reprendre une formation
- Apprendre plus efficacement, mémoriser, s'organiser (Module 1)
- Prendre des notes, lire efficacement, gérer le stress des examens (Module 2)
- **Pré-requis:** en français B1 écrit + B2 oral



MIEUX GÉRER SON BUDGET

- Établir son budget et le garder sous contrôle
- Comprendre une fiche de salaire et les assurances sociales et maladie
- Savoir remplir sa déclaration d'impôts
- **Pré-requis:** en français A2



○ MIEUX GÉRER SES PAPIERS

- Optimiser sa gestion administrative
- Comprendre les décomptes de caisse maladie, etc.
- Maîtriser les démarches administratives simples
- **Pré-requis:** en français A2

○ ORIENTATION-CONSEIL

- Réfléchir à son avenir professionnel ou de formation
- Faire un mini bilan de compétences et définir des pistes d'orientation
- Aide aux démarches en recherche d'emploi (CV, lettres, entretiens)
- **Pré-requis:** en français A1

COURS INTENSIFS DE L'ÉTÉ

○ DESTINATION FRANÇAIS (niveau faux débutant)

- Parler le français en toute confiance et avec plaisir
- Élargir son vocabulaire pour la vie quotidienne
- Apprendre dans une ambiance sympa et détendue
- **Pré-requis:** A1

○ FRANÇAIS ÉCRIT (niveau moyen et niveau avancé)

- Comme les cours du semestre, mais en formule intensive (voir ci-dessus)
- Seulement en été: deux niveaux à disposition
- **Pré-requis:** A2 ou B1 écrit + B2 oral

PRESTATIONS POUR LES PROFESSIONNELS

○ COURS DANS LE DOMAINE DES TECHNIQUES D'APPRENTISSAGE

Prestation en partenariat avec l'HEFP dans le cadre de la filière pour les enseignants dans les écoles professionnelles

○ COURS DANS LE DOMAINE DE L'INFORMATIQUE DE BASE

Prestation dispensée auprès des collaborateurs des TPC

FAIRE GARDER SON ENFANT PENDANT LA FORMATION, C'EST POSSIBLE!

Un service d'accueil gratuit est proposé par différentes structures du CVAJ (sauf frais d'inscription)





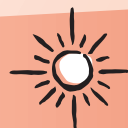
POUR LES LAUSAINNOIS (PUBLIC CifÉA)*

PRESTATIONS FINANÇÉES PAR LE SISF ET LE BCI

PRESTATIONS	JOURS	HORAIRES	DATES	
CALCULS	1 à 3 fois par semaine			
	ma, me, je, ve	08h45-10h45	Inscriptions en continu	
	lu, ma, je	14h15-16h45		
	lu, ma, je	16h45-18h45		
FRANÇAIS ÉCRIT	1 fois par semaine			
	lu, je, ve	09h00-11h30	} 05.01 - 30.11	
	lu	17h30-20h00		05.01 - 30.11
	ma, je	18h00-20h30		06.01 - 26.11
MIEUX APPRENDRE LE FRANÇAIS	1 ou 2 fois par semaine			
	ma + ve	14h00-16h30	13.01 - 10.02	
	ma + ve		24.02 - 24.03	
	ma + ve		31.03 - 12.05	
	ma + ve		19.05 - 23.06	
	ma		01.09 - 27.10	
	ma		03.11 - 15.12	
OUTILS POUR SE FORMER	1 fois par semaine			
	ma (1 ^{er} semestre)	09h00-11h30	17.03 - 28.04	
			05.05 - 02.06	
	ma (2 ^e semestre)	09h00-11h30	29.09 - 10.11	
		17.11 - 15.12		
MIEUX GÉRER SON BUDGET	1 fois par semaine			
	je (1 ^{er} semestre)	14h00-17h00	07.05 - 11.06	
	me (2 ^e semestre)	09h00-12h00	28.10 - 25.11	
MIEUX GÉRER SES PAPIERS	1 fois par semaine			
	je	09h00-11h00	26.02 - 26.03	
		14h00-16h00	10.09 - 08.10	

PRESTATIONS	JOURS	HORAIRES	DATES
ORIENTATION- CONSEIL	Entretien individuel		Sur rendez-vous
PERMANENCE ORIENTATION- CONSEIL	<i>À définir</i>		Sans rendez-vous

COURS INTENSIFS DE L'ÉTÉ



PRESTATIONS	JOURS	HORAIRES	DATES
DESTINATION FRANÇAIS	<i>4 fois par semaine</i>		
	lu, ma, me, je	14h00-17h00	29.06 – 23.07 03.08 – 27.08
FRANÇAIS ÉCRIT	<i>5 fois par semaine</i>		
	Tous les matins	09h00-12h15	27.07 – 14.08

* PRIX ET CONDITIONS D'ACCÈS

Les cours sont gratuits (sauf 10.- frais d'inscription)

Habitants de Lausanne (Public Ciféa)

- Ayant 18 ans ou plus
- En situation financière et/ou sociale difficile
- Ne bénéficiant pas d'autres mesures de formation (ORP, AI, etc.)
- Désirant améliorer ses connaissances de base pour une meilleure intégration, une meilleure employabilité ou une entrée en formation
- Évaluation de niveau ou séance d'inscription obligatoire sur rendez-vous
- Nos formations sont accessibles sous condition aux bénéficiaires RI, LACI, aux assurés AI et au grand public (payant)

Bénéficiaires CSIR/ÉVAM du canton de Vaud

- Nos formations sont également accessibles sous condition aux bénéficiaires du CSIR et de l'ÉVAM du canton de Vaud

POUR LES VAUDOIS ET AUTRES CANTONS

PRESTATIONS	JOURS	HORAIRES	DATES
MATHS & FORMATION *	ma, me, je, ve lu, ma, je lu, ma, je	08h45-10h45 14h15-16h45 16h45-18h45	Inscriptions en continu
Prix sur demande, appelez-nous			
FORMATIONS SUR MESURE	Prix et conditions sur demande		

* Appuis individualisés en groupe



POUR LES VAUDOIS BÉNÉFICIAIRES DU REVENU D'INSERTION

PRESTATIONS EN MIS INDIVIDUALISÉES, FINANCÉES PAR LE SSL ET LES CSR



PRESTATIONS	JOURS	HORAIRES	DATES
FORMATIONS * SUR MESURE	Contactez-nous		
SOUTIEN INDIVIDUEL À LA GESTION BUDGÉTAIRE	Entretien individuel		Sur rendez-vous
FAMILLE-MÉTIER *		09h00-11h30	Dates sur demande
MIEUX GÉRER SON BUDGET	<i>1 fois par semaine</i> je (1 ^{er} semestre) me (2 ^e semestre)	14h00-17h00 09h00-12h00	07.05 - 11.06 28.10 - 25.11
MIEUX GÉRER SES PAPIERS	<i>1 fois par semaine</i> je	09h00-11h00 14h00-16h00	26.02 - 26.03 10.09 - 08.10
ATELIER DE CALCUL	<i>1 à 3 fois par semaine</i> ma, me, je, ve lu, ma, je lu, ma, je	08h45-10h45 14h15-16h45 16h45-18h45	Inscriptions en continu

* Tout niveau (cours de Français, de Maths, apprendre à apprendre, informatique et sécurité, en groupe ou individualisé)

* 1 fois par semaine - hors vacances scolaires

MERCI À NOS PARTENAIRES FINANCIERS

SSL-SISP • BCI-PIC • État de Vaud • OAI • CSR vaudois • CFAI • HEFP • HETSL •
Emploi-Lausanne-SYNI • TPC • Grand public • Sandoz



ORIENTATION

DÉFINIR UN PROJET PROFESSIONNEL SUR MESURE



BILAN D'ORIENTATION*

Le bilan d'orientation vous permet de faire le point sur votre situation professionnelle afin d'identifier les compétences acquises au cours de votre parcours, de définir des cibles professionnelles qui tiennent compte de votre profil d'intérêts et de vos motivations profondes ainsi que de clarifier les possibilités d'emploi qui s'offrent à vous.

En fonction d'objectifs individualisés: investigation des différentes sphères (voir schéma ci-contre), définition des pistes d'orientation professionnelle, construction d'un plan d'action.

CE QUE JE SAIS FAIRE

Bilan des compétences (recensement des expériences, identification et valorisation des ressources), tests d'aptitudes

PROJET PROFESSIONNEL

CE QUI ME TIENT À CŒUR

Bilan des intérêts, des valeurs et des motivations (questionnaire d'orientation)

CONTRAINTES ET OPPORTUNITÉS

Analyse de la situation personnelle et des possibilités en termes d'emploi et/ou de formations (informations professionnelles, stratégies et techniques de recherche d'emploi)



NOUS POUVONS AUSSI VOUS OFFRIr...

PRESTATION COMPLÉMENTAIRE POUR LES ASSURÉS AI *

Après le bilan d'orientation, il est possible de continuer la démarche de soutien individuel:

- conseil en stratégies et techniques de recherche de places de stage, de places de formation ou d'un emploi
- accompagnement à l'autonomie dans la mise en place du plan d'action

BILAN-PORTFOLIO DE COMPÉTENCES *

En individuel ou en groupe

Bilan des expériences et des compétences acquises au cours de sa vie pour réaliser le dossier d'entrée dans une école, faire reconnaître ses acquis

FAMILLE-MÉTIER

MIS individualisée – en groupe

Bilan pour les femmes bénéficiaires du RI, actives au sein du foyer et ayant interrompu leur activité professionnelle pendant quelques années mais souhaitant élaborer un projet pour réintégrer le monde du travail

ACCOMPAGNEMENT À LA TRANSITION

En individuel ou en groupe

- préparation à la retraite
- équipe de professionnels en transition

* Prestations pouvant être financées par l'ODI, les APG et les CSR et les entreprises partenaires

PRESTATIONS POUR LES PROFESSIONNELS

ANIMATION DE SÉANCES D'ANALYSE DE PRATIQUES PROFESSIONNELLES

Groupes d'échanges et de supervision à l'attention des professionnels:

- sur inscription individuelle pour les groupes interinstitutionnels
- ou offre sur mesure adaptée aux objectifs de chaque institution

SÉANCES INDIVIDUELLES DE SUPERVISION

COURS SUR LES OUTILS ET TECHNIQUES D'AIDE À LA RÉORIENTATION ET SUR LES OUTILS DU BILAN DE COMPÉTENCES

En groupe

Prestation sur mesure en partenariat avec le CFAI et l'UFC de la HETSL ou offre sur mesure adaptée aux objectifs de chaque institution

POUR LES INSTITUTIONS ET LE GRAND PUBLIC

PRESTATIONS

OFFRES

BILAN D'ORIENTATION

Entretien individuel
Tous les jours sur rendez-vous

BILAN-PORTFOLIO DE COMPÉTENCES

Entretien individuel
Tous les jours sur rendez-vous

ANIMATION DE SÉANCES D'ANALYSE DE PRATIQUES PROFESSIONNELLES/ SUPERVISION

Dates des séances ou offre personnalisée sur demande

PRESTATIONS POUR PROFESSIONNELS

Renseignements et inscriptions auprès
de nos partenaires (HEFP, CFAI, HETSL, etc.)
ou offre personnalisée sur demande

PRESTATIONS POUR COLLABORATEURS DES TPC

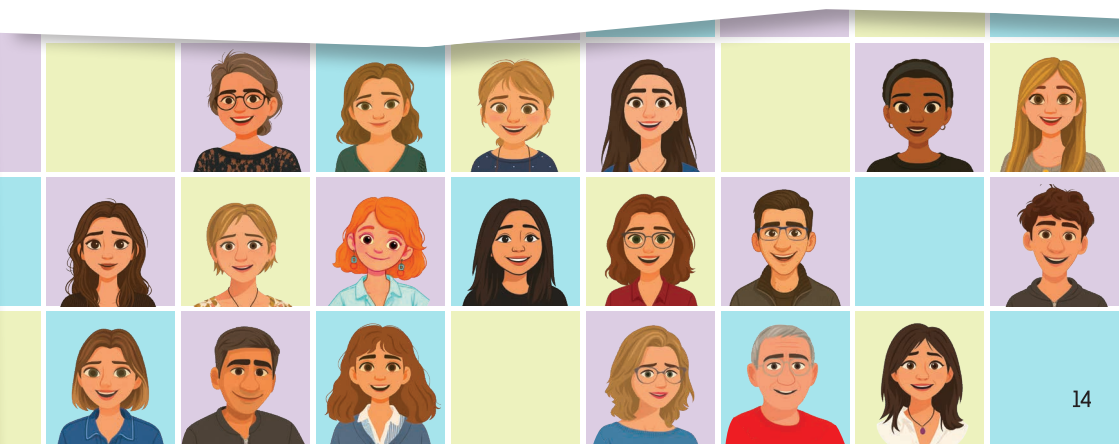
Programmes sur mesure adaptés
aux besoins de l'entreprise

COACHING FLE-FLI ET FRANÇAIS LANGUE MATERNELLE

Formations sur mesure et prix sur demande

GESTION DU BUDGET ET DES PAPIERS

Formation sur mesure pour des publics spécifiques
(prisons, jeunes...) prix sur demande





Jean-Christophe Jaggi
président



Martine Aubry
directrice générale



Rafael Fernandes
directeur général

Experts dans la (ré)insertion socio-professionnelle durable et de qualité

Depuis 1981, nous travaillons avec des publics variés dans nos deux domaines de compétences:

L'ORIENTATION PROFESSIONNELLE

Bilan d'orientation (intérêts, valeurs et motivations), bilan de compétences

LA FORMATION DES ADULTES

Acquisition des connaissances de base et formation générale (maths, français, stratégies d'apprentissage, gestion domestique, etc.)

Pour les deux secteurs, possibilité d'organiser des prestations sur mesure en entreprise ou institution, pour des publics spécifiques ou pour les professionnels.

Vous partagez nos valeurs?

SOUTENEZ NOTRE ASSOCIATION!

