

# DES SYNERGIES POSITIVES AVEC L'EXTÉRIEUR

● .....  
RAPPORT D'ACTIVITÉS – 2025



.....  
**corref**  
orientation réinsertion formation

magnetoplan  
Art. No.: 122701

# BILLET DU PRÉSIDENT ET DE LA DIRECTRICE GÉNÉRALE

---

## Avancer ensemble, avec confiance!

Une nouvelle page s'écrit pour notre association, riche de son histoire et résolument tournée vers l'avenir. Après les défis, les transformations et les succès qui ont jalonné ces dernières années, nous abordons aujourd'hui une étape placée sous le signe de la cohérence, de la stabilité et de la projection.

Ce qui nous anime n'a pas changé: offrir des réponses justes, humaines et innovantes aux besoins des personnes que nous accompagnons. Mais notre manière d'y parvenir, elle, continue d'évoluer. Nous avons su capitaliser sur notre expérience pour faire évoluer nos pratiques, renforcer nos collaborations et optimiser nos ressources, toujours avec cette exigence d'excellence qui fait notre identité.

Au cœur de cette dynamique se trouve une équipe engagée, inspirée et soudée. Chaque collaborateur·trice contribue, à sa manière, à faire vivre nos valeurs au quotidien. C'est dans cette intelligence collective que réside notre plus grande force. Elle nous permet non seulement de relever les défis, mais aussi d'anticiper les mutations de notre environnement avec agilité.

Nous poursuivons également le développement de nos partenariats, convaincus que c'est ensemble que nous allons plus loin. Les relations de confiance constantes avec nos partenaires institutionnels, associatifs et de terrain, sont autant de leviers pour construire des solutions durables et porteuses de sens.

Dans un contexte en pleine évolution, nous faisons le choix de rester fidèles à notre cap: celui d'une organisation responsable, innovante et profondément humaine. Car au-delà des structures, des projets ou des statistiques, ce sont bien les personnes accompagnées qui donnent tout son sens à notre mission.

C'est avec confiance et enthousiasme que nous poursuivons cette belle aventure collective, persuadés que nos réalisations les plus significatives restent à venir.

Merci de faire battre, ensemble, le cœur de Corref et de porter cet élan collectif.



**CHF 1'068'343.95**

**CHIFFRE D'AFFAIRES 2025**

**6.93 ÉPT**

**ÉQUIVALENT PLEIN TEMPS**

sans les personnes sur mandat  
et indépendants

**82.8 %**

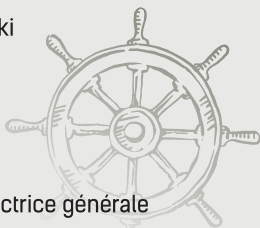
**POURCENTAGE RH**

y.c. honoraires pour prestations de tiers

## GOVERNANCE STRATÉGIQUE

### COMITÉ

Jean-Christophe Jaggi, président  
Gjevahire Jasiqi, vice-présidente  
Carole Lauper  
Gabriele Kleczynski  
Nawelle Crittin  
Otpal Vittoz



### DIRECTION

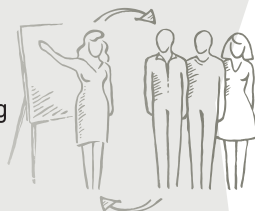
Martine Aubry, directrice générale  
Rafael Fernandes, directeur général  
ad intérim



## NOS EXPERTS

### AU SERVICE DE VOTRE FORMATION

Paola Vezzani, responsable pédagogique  
Cynthia Dufresne  
Daniela Gheorghe  
Marcela de Meuron  
Marie-Aline Hornung  
Idris Ciftci  
Virginie Rossignol



### AU SERVICE DE VOTRE ORIENTATION

Sidonie Mayor, référente du secteur  
Corinne-Nathalie Nally  
Leonor Pozzi  
Louis Staffoni  
Patricia Giménez  
Sylvie Franz



### PÔLE ADMINISTRATIF

Priscillia Garrido, assistante de direction  
Suzélia Tavares  
Attilio Riva  
Emma Fernandes  
Pruthvin Kandasamy



MERCI À VOUS TOUTES ET TOUS DE FAIRE VIVRE CORREF AU QUOTIDIEN!

# ON LEUR A DIT: «BIENVENUE À L'ADMIN»

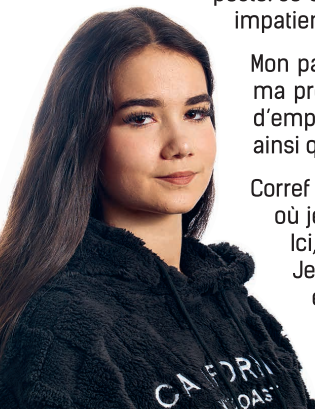


## EMMA FERNANDES

STAGIAIRE

Ma formation en continu

Dans le cadre de mon stage longue durée chez Corref, en vue d'un apprentissage CFC d'employée de commerce, j'ai la chance d'être la première stagiaire à occuper ce poste. Je suis très fière de débiter cette expérience au sein de l'association et impatiente d'y développer mes compétences professionnelles.



Mon parcours à Corref a commencé à l'âge de 15 ans, lorsque j'ai effectué ma première formation et même célébré mes 16 ans. J'ai choisi le métier d'employée de commerce pour le contact direct avec les participant-e-s, ainsi que pour mon intérêt pour le secrétariat.

Corref représente bien plus qu'une formation : c'est un lieu d'apprentissage où je progresse chaque jour grâce au soutien et aux conseils de l'équipe. Ici, chaque difficulté devient une occasion d'apprendre et d'avancer.

Je remercie chaleureusement toute l'équipe de Corref pour sa confiance et cette belle opportunité.

Emma

## ATTILIO RIVA

APPRENTI

C'est avec une immense fierté que je me présente comme apprenti chez Corref en tant qu'employé de commerce.

Après avoir terminé l'école obligatoire, j'ai choisi de m'orienter vers une formation professionnelle afin d'entrer concrètement dans le monde du travail. Devenir apprenti représente pour moi une étape importante, car cela me permet d'apprendre un métier tout en développant mon sens des responsabilités et mon autonomie.

Intégrer Corref est une véritable opportunité que j'accueille avec beaucoup de motivation. Dès mon arrivée, je me suis senti à l'aise et bien entouré. L'équipe est bienveillante, à l'écoute et toujours prête à aider, ce qui me permet d'apprendre dans de bonnes conditions et de progresser chaque jour.

Je tiens à remercier sincèrement l'ensemble des collaborateur-ric-e-s de Corref pour l'accueil, la confiance et l'encadrement offerts dès le début de mon apprentissage. Je me réjouis de pouvoir évoluer et apprendre au sein de Corref.



Attilio

## PRISCILLIA GARRIDO

ASSISTANTE DE DIRECTION  
FORMATRICE EN ENTREPRISE

L'année dernière, j'avais le plaisir de vous annoncer l'entrée en fonction de notre première apprentie employée de commerce, Suzélia Tavares Santos. En 2025, notre équipe s'est étoffée grâce à l'arrivée de notre deuxième apprenti employé de commerce, Attilio Riva, ainsi que de notre stagiaire de longue durée, Emma Fernandes.

Le développement de l'équipe administrative constitue une véritable richesse et une plus-value certaine, tant sur le plan organisationnel que sur le plan humain. Portée par des valeurs de partage, de complicité et d'entraide, l'équipe travaille de manière soudée et engagée afin d'apporter le meilleur d'elle-même aux participant-e-s, ainsi qu'aux ... collaborateurs-ices.

Chaque jour est une nouvelle aventure, faite de belles surprises et de défis enrichissants. J'ai hâte de poursuivre cet engagement aux côtés d'une équipe investie, dont l'évolution et les perspectives laissent entrevoir encore de belles opportunités de développement.

Priscillia



## RAFAEL FERNANDES

DIRECTEUR GÉNÉRAL  
AD INTÉRIM

Le rapport d'activités, c'est souvent ce moment où l'on choisit de mettre en avant les exploits et tout ce qui s'est bien déroulé durant l'année écoulée.

Pour ma part, je trouve encore plus valorisant de rappeler que tout ne roule pas toujours parfaitement, que le chemin est parfois semé d'obstacles... et malgré les obstacles sur la voie, le train a continué d'avancer.

Corref, c'est une équipe hétérogène par l'âge, mais profondément homogène par le cœur. Une équipe merveilleuse qui se donne corps et âme pour trouver des solutions à chaque situation rencontrée, avec toujours la volonté d'offrir le meilleur.

Je profite donc de ces quelques lignes qui me sont accordées dans ce rapport d'activités pour adresser un IMMENSE merci au TEAM CORREF, qui fait que mes journées, même remplies d'obstacles, débordent aussi de sens et de bonheur. Vous êtes toutes et tous les meilleur-e-s.

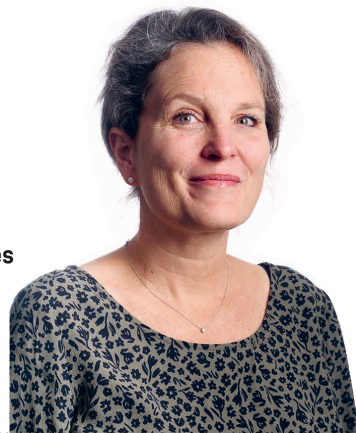
Merci pour votre engagement, votre énergie et votre humanité au quotidien.

Rafael



## SIDONIE MAYOR

PSYCHOLOGUE CONSEILLÈRE EN ORIENTATION  
ET RÉFÉRENTE DU SECTEUR



### Nouvelle gestion des RH pour l'équipe des psychologues conseiller-ère-s en orientation chez Corref.

Afin de faire face à la grande fluctuation mensuelle du nombre de mandats, Corref a repensé et défini un nouveau système de gestion des ressources humaines pour son secteur Orientation.

Ainsi, depuis cette année, notre petite équipe dynamique est composée de 5 psychologues conseiller-ère-s en orientation, toutes et tous engagé-e-s sur mandat. Ce modèle de gestion RH nous permet une réactivité augmentée et une gestion financière saine et apaisée.

Ensemble, dans cette nouvelle formule, nous avons poursuivi nos différents mandats et diverses riches collaborations.

Nous soulignons notamment ici:

- Nos démarches de bilan individualisé d'orientation à l'attention des particuliers et des assuré-e-s de l'AI.  
Le 15 avril, sur invitation de M. Kqiku, Spécialiste du Management des contrats à l'AI et en accord avec M. Python, Responsable Team réadaptation professionnelle, nous avons eu l'opportunité de venir présenter nos mesures à l'équipe « adultes » à l'AI Vaud.  
Le 1<sup>er</sup> septembre, nous avons eu le plaisir d'accueillir M. Losif, Expert prestations REA Jeunes et Mmes Baltisberger et Corvaglia afin d'échanger et d'améliorer nos synergies avec l'équipe ANDIAMO.
- La poursuite de nos séances d'APP en groupe au sein de la Fondation Mode d'Emploi et pour une équipe de job-coachs de l'OSEO.
- Le développement de nouvelles collaborations pour l'animation de séances d'APP / supervision pour une équipe de professionnel-le-s de la télémédecine chez Medi24 et pour l'équipe des spécialistes en insertion de la DGEM.
- Le déploiement d'un nouveau groupe interinstitutionnel d'APP pour les professionnel-le-s de l'insertion.
- La poursuite de la riche collaboration avec Espace d'Ateliers et l'augmentation du nombre de séances que j'y anime pour les assuré-e-s en mesure de réinsertion dans cette structure. Je suis intervenue au total 29 fois cette année afin de soutenir les participant-e-s pour initier leur processus de projection professionnelle.

Merci pour toutes ces belles rencontres et au plaisir de poursuivre nos collaborations!

Sidonie

# PAOLA VEZZANI

## FORMATRICE D'ADULTES BFFA ET RESPONSABLE PÉDAGOGIQUE



### **Le tout est plus que la somme de ses parties**

Si la complémentarité, la coopération et le travail en réseau font depuis toujours partie de l'ADN de Corref, ils sont aujourd'hui un pilier essentiel de notre activité. La maxime attribuée à Aristote, « Le tout est plus que la somme de ses parties », résume particulièrement bien les actions menées en 2025 dans le secteur formation.

### **Co-construction et apprentissage mutuel**

La présence renforcée des apprenti-e-s et des stagiaires a enrichi nos pratiques. Jeunes ou seniors, personnes expérimentées, en formation ou en reconversion : chacun-e contribue à la maison commune tout en apprenant des autres. Cette diversité favorise de belles rencontres intergénérationnelles et interculturelles.

### **Synergies entre secteurs et entre formateur-trice-s**

Dans le secteur formation, nous avons relevé de nouveaux défis et développé plusieurs prestations dans des délais très courts grâce à l'engagement des formateur-trice-s, au soutien de la direction et à la solidarité des collègues.

### **Partenariats interinstitutionnels**

Plusieurs collaborations se sont poursuivies tandis que de nouveaux partenariats ont vu le jour. Nous avons notamment proposé une formation « Share Point » pour une équipe des TPC, un cours de français pour des femmes suivies par l'OSEO ainsi qu'un cours individuel financé par l'Al. Grâce au généreux soutien de la Fondation Sandoz, des personnes hors Lausanne ont également bénéficié de notre prestation « Maths et Formation ».

### **Les participant-e-s au coeur de notre action**

L'ensemble de ces actions s'inscrit dans l'intérêt de nos participant-e-s, qui restent au centre de notre engagement et nous encouragent chaque jour à évoluer.

### **Vers un cercle vertueux**

La coopération, la confiance et le partage des compétences nourrissent une dynamique collective que nous souhaitons poursuivre afin de développer des formations et des projets porteurs de sens et d'opportunités.

Animé-e-s par ces synergies positives, nous avançons ensemble vers l'avenir.

**Paola**

## CYNTHIA

Avec bienveillance, j'accompagne mes participant-e-s en mathématiques ou dans la gestion administrative et budgétaire. Éternelle optimiste, je m'investis auprès de mes ados, jongle entre mille activités... et je préserve mon équilibre grâce à l'aquabike!

**Cynthia**

## LOUIS

Depuis plus de trente ans, j'accompagne les jeunes du canton dans leurs parcours de formation et leurs transitions vers le monde professionnel. Mon parcours, entre formation technique, études universitaires et expérience dans le social et l'administration publique, m'a permis de développer une compréhension concrète des réalités vécues par les jeunes et les personnes en transition.

Au fil de ma carrière, j'ai conçu plusieurs projets d'accompagnement, dont le CHARTEM, destiné à soutenir les jeunes dans leurs choix et étapes de vie. Comme directeur d'établissement de formation puis responsable d'une école pour jeunes migrants, j'ai toujours privilégié un cadre bienveillant favorisant l'autonomie et la confiance.

Aujourd'hui, je poursuis cet engagement chez CORREF comme psychologue conseiller en orientation. Mon objectif reste d'écouter, valoriser les ressources de chacun-e et accompagner la co-construction de parcours qui leur ressemblent.

**Louis**

## VIRGINIE

Après plus de vingt ans d'enseignement aux niveaux obligatoire et post-obligatoire, notamment en écoles professionnelles, je m'oriente aujourd'hui vers la formation d'adultes.

Depuis août 2025, l'association CORREF m'accueille pour un stage longue durée au sein d'une équipe à taille humaine, dynamique, bienveillante et riche en ressources.

J'y découvre un nouveau métier aux côtés de formateurs-trice-s expérimenté-e-s, engagé-e-s et généreux-ses dans le partage de leurs pratiques. Leur accompagnement me permet de développer de nouvelles compétences professionnelles.

J'anime avec plaisir le cours « Mieux apprendre le français » et participe aux cours de « Calculs & Excel ». C'est une grande satisfaction d'accompagner chaque semaine des participant-e-s motivé-e-s et engagé-e-s dans leurs apprentissages et leurs projets.

Je remercie chaleureusement toute l'équipe de Corref, en particulier Paola Vezzani et Rafael Fernandes, pour leur confiance et cette belle opportunité.

**Virginie**

## LEONOR

Psychologue du conseil et de l'orientation, j'ai exercé plus de 20 ans comme enseignante spécialisée avant de me réorienter vers l'accompagnement des jeunes et des adultes dans leurs choix scolaires et professionnels.

Il y a un peu plus d'un an, j'ai rejoint l'équipe de Corref au sein de laquelle je travaille notamment sur des mandats de l'AI. Je me réjouis de collaborer avec une équipe chaleureuse et très professionnelle. Accompagner les personnes dans la construction d'une nouvelle voie professionnelle est une vraie motivation, avec le souci constant de valoriser leurs ressources.

Dans ma vie personnelle, je suis entourée de mes trois enfants aujourd'hui jeunes adultes. Je me ressource dans la lecture et les voyages, notamment au Maroc, devenu ma terre d'adoption. Entre racines suisses, italiennes, écossaises et argentines, mon parcours reflète un mélange de cultures qui nourrit mon ouverture au monde et aux autres.

**Leonor**

# CONNAISSEZ-VOUS CORREF?

## À VOUS DE JOUER!

### Associer chaque avatar à son prénom et à son message

Des indices sont cachés dans ce rapport d'activités



Suzélia	1		<b>A</b>	Corref n'est pas simplement un centre de formation d'adultes, c'est également un lieu où l'on nourrit la curiosité et où l'on continue d'apprendre toute sa vie. Être apprentie dans ce domaine, c'est apprendre à comprendre, écouter et aider les autres à avancer.
Emma	2		<b>B</b>	Une très belle expérience avec la meilleure des conseillères.
Pruthvin	3		<b>C</b>	Aide, gentillesse, apprentissage, travail, évolution, autonomie, compétences, motivation, progression
Sidonie	4		<b>D</b>	Connaissances - Ouverture - Résistance - Refuge - Enseignement - Friandises
Attilio	5		<b>E</b>	Bienveillance, famille, rires et bonne humeur, joie et partage, émotion aussi et surtout lien!!!
Idris	6		<b>F</b>	Ma première grande mission à Corref fut d'organiser un loto.
Leonor	7		<b>G</b>	Parmi mes « diverses fonctions »: déboucher les toilettes devant un public captivé!
Marie-Aline	8		<b>H</b>	Un espace favorisant l'émergence d'un projet personnel dans un cadre bienveillant.
Louis	9		<b>I</b>	Une bouteille et un bouchon pèsent 110 g, la bouteille pèse 100 g de plus que le bouchon et les deux ensembles pèsent 110 g. Combien pèse le bouchon?
Martine	10		<b>J</b>	Les formateur-riche-s de Corref sont à la fois souriant-e-s et dévoué-e-s, et se soucient réellement de la réussite des participant-e-s.
Daniela	11		<b>K</b>	Corref c'est de la bonne humeur, de l'entraide et c'est surtout pas mal de batailles gagnées contre les imprimantes.
Cynthia	12		<b>L</b>	Dès les premières notes de la porte d'entrée, on pénètre dans un espace où l'accueil est chaleureux et met à l'aise. Les yeux brillent et les sourires éclairent les visages. Les portes sont ouvertes et invitent aux salutations. Ce lieu dégage une bienveillance singulière dans lequel on se sent confortable!

## LE TIRAGE AU SORT SERA EFFECTUÉ PARMi LES BONNES RÉPONSES!

Envoyer vos réponses ([administration@corref.ch](mailto:administration@corref.ch)) avant le 31.08.2026 et tentez de gagner un cadeau surprise!

Exemple de réponse: Sidonie 7 B

# PRESTATIONS - CifÉA

**18'005**  
Heures suivies

**9'677**  
Calculs

**7'142**  
Français

**646**  
Budget et papiers

**371**  
Outils pour se former

**169**  
Conseil

**2'253,5**  
Heures  
dispensées

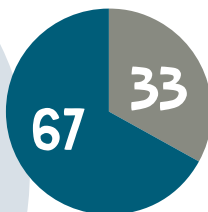
Calculs\* y.c. vérification TIC et Excel, Destination français, Français écrit, Mieux apprendre le français, Mieux gérer son budget\*, Mieux gérer ses papiers\*, Orientation-Conseil, Outils pour se former.

\*Appuis pédagogiques offerts sur demande



## PARTICIPANT·E·S

- 67%** de femmes
- 51%** 25-45 ans
- 44%** Suisse ou permis C
- 68%** sans emploi



## BON À SAVOIR!

- 824** inscriptions, dont **738** entrées en formation
- 204** participant·e·s orientés par l'ÉVAM et le CSIR, dont **192** entrées en formation
- 79%** taux de fréquentation



Vous partagez nos valeurs?

DEVENEZ MEMBRE<sup>①</sup> OU DONNATEUR<sup>②</sup>!

- ① Pour 50.-/année, vous:
  - soutenez notre association
  - recevez notre rapport d'activités
  - participez à notre assemblée générale
- ② Chaque don, peu importe le montant, fait la différence!

CH63 0076 7000 5094 7825 8



GARDONS LE CONTACT

  [corref.ch/news](https://www.corref.ch/news)

# PRESTATIONS - ORIENTATION

## Bilans d'orientation et suivis individuels par financeur

10%

Grand public

90%

OAI

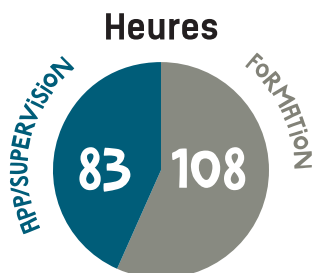
## MANDATS DE PRESTATIONS ORIENTATION

### APP/SUPERVISION

- **Fondation Mode d'emploi**  
36 heures d'animation de séances d'analyse de pratiques professionnelles/supervision
- **OSEO**  
4 heures d'animation de séances d'analyse de pratiques professionnelles/supervision
- **Groupe interinstitutionnel d'analyse de pratiques professionnelles pour les professionnel-le-s de l'insertion**  
7 participantes, 16 heures
- **Medi24**  
12 heures d'animation de séances d'analyse de pratiques professionnelles/supervision
- **DGEM - Spécialistes en insertion des ORP**  
6 heures (co-animées) d'animation de séances d'analyse de pratiques professionnelles/supervision
- **Supervision individuelle**  
9 heures d'entretien individuel de supervision

### FORMATION

- **SYNI**  
44 heures de cours Identifier et présenter ses compétences transférables
- **Espace d'ateliers**  
58 heures d'animation d'un module «bilan d'orientation» pour les assuré-e-s en mesure de réinsertion AI
- **Centre Les Chemain'S Fédération suisse des sourds SGB-FSS**  
Animation d'une journée de formation et d'échanges de pratiques professionnelles «Outils d'accompagnement à l'insertion professionnelle» 6 heures



# MANDATS DE PRESTATIONS - FORMATION

---

TPC

## Outils informatiques

**67** participant-e-s

**96** heures dispensées

MEMI  
(BCI)

## Cours de français

**11** participant-e-s

**48** heures dispensées

HEFP  
(filière DBP-  
DES-DMP)

## Stratégies d'apprentissage (Module C)

**74** participant-e-s, enseignant-e-s en formation

**27** heures dispensées + 8h30 d'examen

Prison pour  
femmes de  
la Tuilière  
(Lonay)

## Mieux gérer son budget

**4** participantes

**5** heures dispensées

## Mieux gérer ses papiers

**5** participantes

**5** heures dispensées

OSEO

## Cours de français

**5** participantes

**64** heures dispensées

Mode  
d'emploi  
-OAI

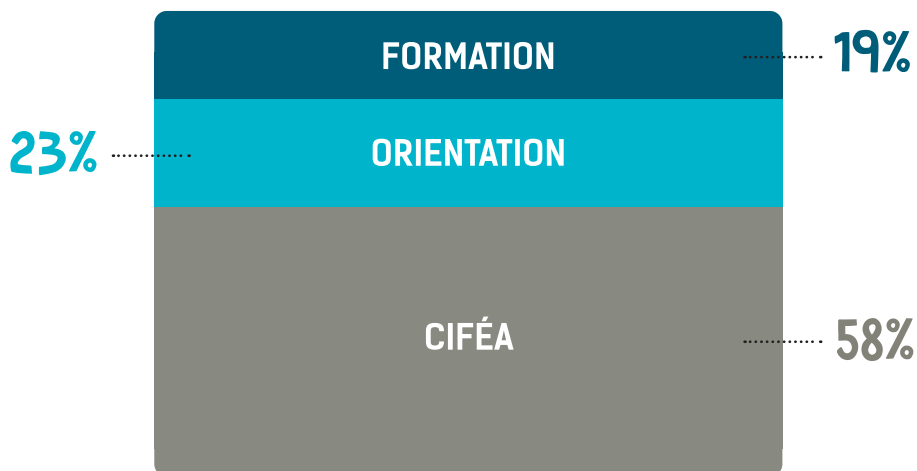
## Cours de français - accompagnement personnalisé

**1** participante

**70** heures dispensées

# CHIFFRES CONSOLIDÉS

## Répartition en pourcentage du chiffre d'affaires par secteur



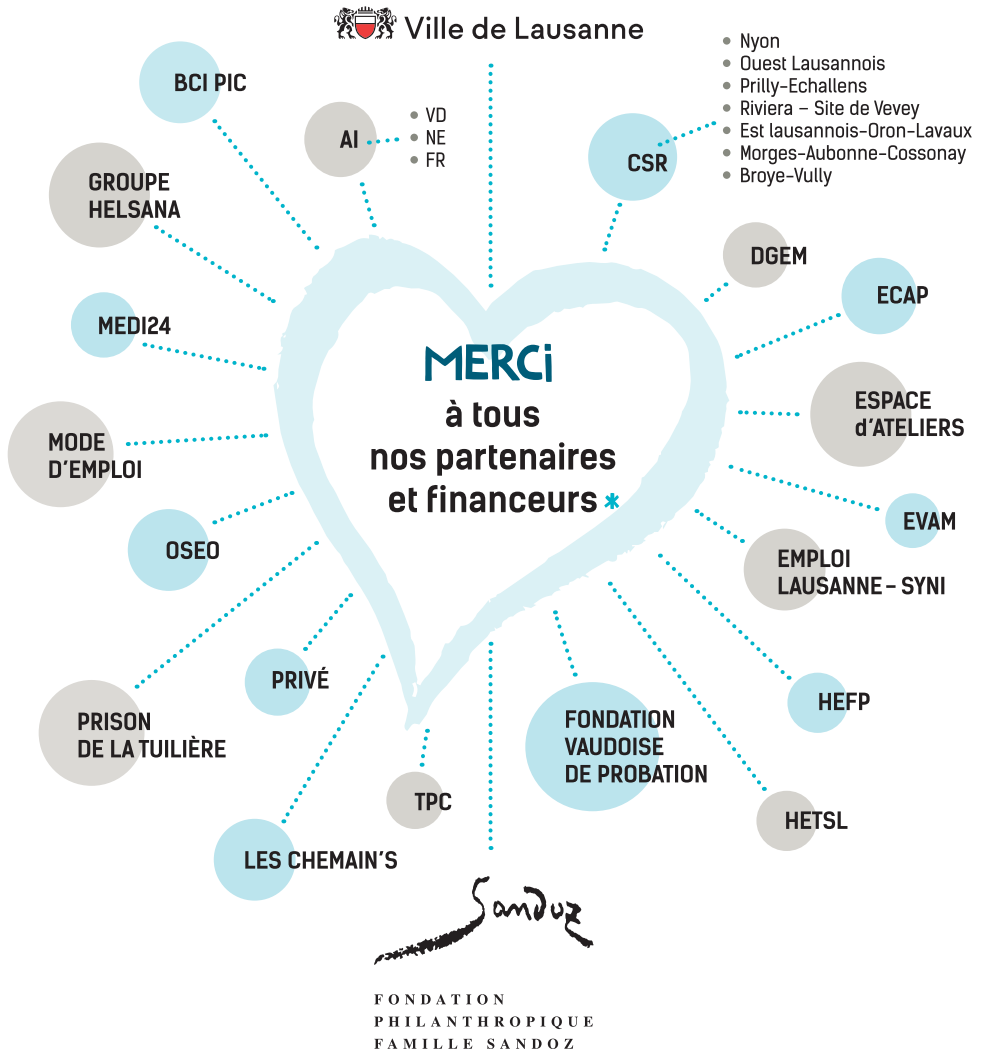
## INDICES POUR LE JEU «CONNAISSEZ-VOUS CORREF?»

Ate sam aut qui debilitatum fugit que expla  
quosam et quam reserunt Cupta liti peri odi  
odipiet antibus, ut rentibero occullo veriant  
acearum quia cusam, experibus a dolest,  
re est moluptatur illa eatlum fugadi quodit  
qui lendaepe pos eatquisciat earci quos

**Suzélia**, curiosité **Marie-Aline**, refuge  
**Idris**, réussite des participants **Cynthia**, lien  
**Louis**, projet personnel **Pruthvin**, imprimantes  
**Attilio**, progression **Martine**, vous avez dit bouché?  
**Sidonie**, conseillère en or **Daniela**, le bouchon  
**Emma**, carton! **Leonor**, sentir confortable

boremquia conihli llendaepe pos eatquisciat ea earci  
uo in rem fugit harum quam repudantis qui odionse  
tatemquam velecae estis et quiae luntquatium eum  
illo veriant, consent vende demperiamet et eatem  
m, eostrum quo in rem fugit harum quam repudantis  
fuga. Odi quoditatura peri oditibueic tet apelesdoci

# FINANCEURS



\* Financeurs de plus de CHF 2'000.-

**Merci à tous les privés  
qui nous ont fait confiance**

## IMPRESSUM

**Rédaction:** les contributeurs sont nommés sous leur texte  
**Ligne éditoriale:** Rafael Fernandes & Priscillia Garrido

**Photos:** albums personnels, Melanie Rengifo  
**Graphisme:** Marc Fontaine

# CORREF



## L'ÉQUIPE

ATTILIO, LEONOR, LOUIS, EMMA,  
PATRICIA, MARIE-ALINE, SUZÉLIA, IDRIS, DANIELA,  
SYLVIE, MARCELA, MARTINE, SIDONIE, RAFAEL,  
CORINNE-NATHALIE, VIRGINIE, CYNTHIA, PAOLA, PRISCILLIA

**SOUTENEZ NOTRE ASSOCIATION!**

Corref • Place de la Gare 10, 1003 Lausanne  
021 341 71 11 • [administration@corref.ch](mailto:administration@corref.ch)

